

MOL - MAQUINARIA PARA INDUSTRIA METALMECANICA (General)
13/01/2025

ÍNDICE

1 - NOVEDADES	02
2 - AIRE COMPRIMIDO	07
3 - ATEMPERADORES PLASTICO	09
4 - BOMBAS	10
5 - BOMBAS DE VACIO	11
6 - CARPINTERIA DE ALUMINIO	12
7 - CARPINTERIA DE MADERA	13
8 - CARRETIILLAS ELEVADORAS DIESEL	14
9 - CARRETIILLAS ELEVADORAS ELÉCTRICAS	15
10 - CINTAS TRANSPORTADORAS	17
11 - CIZALLAS	18
12 - DEPOSITOS DE ACERO INOXIDABLE	19
13 - DEPOSITOS DE POLIESTER / FIBRA	20
14 - DESCALCIFICADORES, FILTROS Y VARIOS	22
15 - ELECTROEROSION	24
16 - ELEVACION	25
17 - EMBALAJE	26
18 - ESTIRADO - SOPLADO PLASTICO	27
19 - FILTRO PRENSA	28
20 - FILTROS ULTRAVIOLETA	29
21 - FRESADORAS	30
22 - FUNDIDOR A GRANEL	32
23 - GENERACION DE CORRIENTE DE FUEL	33
24 - GENERADOR DE ACEITE TERMICO	34
25 - GENERADOR DE VAPOR	35
26 - GENERADORES DE AIRE CALIENTE	37
27 - INYECCION DE PLASTICO	38
28 - LABORATORIO	39
29 - LABORATORIO EMBOTELLADO DE AGUA	43
30 - MARMOL	44
31 - METALMECANICA MAQUINAS AUXILIARES	45
32 - MOBILIARIO	47
33 - MOLINO TRITURADOR PLASTICO	48
34 - PINTURA Y PROYECTADOS	49
35 - PRENSAS HIDRAULICAS	50
36 - PRODUCCION DE PLACAS SOLARES	51
37 - ROBOTICA	55
38 - SIERRAS	56
39 - SOLDADURA	57
40 - TALADROS Y PERFORACION	58
41 - TOLVAS SECADORAS PLASTICO	59
42 - TORNOS	60
43 - TRANSPALETA MANUAL	61
44 - VARIOS	63
45 - VEHICULOS INDUSTRIALES	65

NOVEDADES



Referencia: MOL-017
 BARREDORA ELECTRICA A
 BATERIA
 Año: 2005
 Marca: KRÜGER



Referencia: BPS-027
 BOMBA DE VACIO
 Año: 2005
 Marca: OERLIKON



Referencia: BPS-037
 BOMBA DE VACIO
 Año: 1999
 Marca: PFEIFFER



Referencia: 1186
 CALDERA DE ACEITE
 TERMICO
 Año: 1991
 Marca: ENRICHETTI



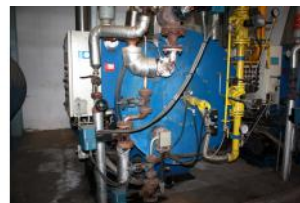
Referencia: TIP-078
 CALDERA DE ACEITE
 TERMICO
 Año: 1998
 Marca: NOXMAN



Referencia: LUI-049
 CALDERA DE VAPOR
 Año: 2000
 Marca: BABCOCK WANSON



Referencia: LUI-050
 CALDERA DE VAPOR
 Año: 1998
 Marca: BABCOCK WANSON



Referencia: LUI-051
 CALDERA DE VAPOR
 Año: 1998
 Marca: BABCOCK WANSON



Referencia: LUI-052
 CALDERA DE VAPOR
 Año: 1998
 Marca: BABCOCK WANSON



Referencia: TIP-117
 CALDERA DE VAPOR
 Año: 1989
 Marca: CLAYTON



Referencia: TIP-118
 CALDERA DE VAPOR
 Año: 1990
 Marca: CLAYTON



Referencia: TIP-119
 CALDERA DE VAPOR
 Año: 1994
 Marca: CLAYTON



Referencia: TIG-001
CALDERA DE VAPOR
PIROTUBULAR H...
Año: 2001
Marca: STEAMBLOC



Referencia: TEG-001
CAMION
PORTACONTENEDORES
DE CADENAS
Año: 2008
Marca: IVECO



Referencia: BUS-001
CARRETILLA ELEVADORA
DIESEL
Año: 1996
Marca: AUSA



Referencia: INLV2-014
CARRETILLA ELEVADORA
DIESEL
Año: .
Marca: KOMATSU



Referencia: BPS-082
CELL TESTER 02
Año: 2005
Marca: NPC
INCORPORATED



Referencia: CFG-007
COMPRESOR
Año: 2005
Marca: FINI



Referencia: BPS-073
CONJUNTO CON
DEPÓSITO DE PLÁ...
Año: .
Marca: GRUNDFOS



Referencia: BPS-083
CONTADORES
Año: 2009
Marca: ROSEMOUNT



Referencia: CFG-001
DISCO PUENTE CNC
Año: 1995
Marca: CANIGO



Referencia: CFG-002
DISCO PUENTE CNC
Año: 2003
Marca: CANIGO



Referencia: MOL-011
ELECTROEROSION
Año: .
Marca: ONA



Referencia: MOL-012
ELECTROEROSION
Año: .
Marca: ONA



Referencia: MOL-013
ELECTROEROSION
Año: .
Marca: ONA



Referencia: INLV2-012
ELECTROEROSION CNC
Año: 1997
Marca: DIGI-SPARK



Referencia: FSV-122
ENCAJADORA PACK
MASTER
Año: .
Marca: COMBI-PACK



Referencia: BPS-093
FUNDIDOR A GRANEL
Año: 2000
Marca: NORDSON



Referencia: BPS-094
FUNDIDOR A GRANEL
Año: 2001
Marca: NORDSON



Referencia: BPS-095
FUNDIDOR A GRANEL
Año: 2002
Marca: NORDSON



Referencia: LIC-005
FURGONETA
Año: 2004
Marca: PEUGEOT



Referencia: CFG-011
FURGONETA CHASIS
CABINA
Año: 2004
Marca: NISSAN



Referencia: CFG-010
FURGONETA
SOBREELEVADA
Año: .
Marca: FORD



Referencia: STV-003
GENERADOR DE
CORRIENTE
Año: 2006
Marca: BRONCO



Referencia: BPS-025
GRUPO DE 3 BOMBAS CON
2 GRUPOS...
Año: CRN 10-05
A-FGS-G-E-HQQE
Marca: GRUNDFOS



Referencia: BPS-066
GRUPO DE BOMBAS
Año: .
Marca: PROMINENT



Referencia: BPS-043
 GUILLOTINA PARA HOJAS
 DE PLÁS...
 Año: 2005
 Marca: ROBUST



Referencia: FSV-157
 INYECTOR DE TINTA
 Año: .
 Marca: VIDEOJET



Referencia: FSV-121
 INYECTORA / SOPLADORA
 PARA ENV...
 Año: 1999
 Marca: UROLA



Referencia: FSV-120
 INYECTORA / SOPLADORA
 PARA ENV...
 Año: 1999
 Marca: UROLA



Referencia: INLV-002
 INYECTORA DE PLASTICO
 Año: 1988
 Marca: OIMA



Referencia: INLV-003
 INYECTORA DE PLASTICO
 Año: 1989
 Marca: METALMECCANICA



Referencia: INLV-004
 INYECTORA DE PLASTICO
 Año: 2006
 Marca: CHEN DE



Referencia: INLV-006
 INYECTORA DE PLASTICO
 Año: 1998
 Marca: OIMA



Referencia: INLV-007
 INYECTORA DE PLASTICO
 Año: 1989
 Marca: OIMA



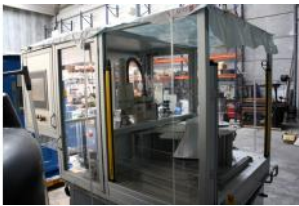
Referencia: INLV-009
 INYECTORA DE PLASTICO
 Año: 1992
 Marca: OIMA



Referencia: LUI-152
 MANIPULADOR
 ELECTRONICO
 Año: 2009
 Marca: INDEVA



Referencia: BPS-035
 MÁQUINA CON ROBOT
 Año: 2006
 Marca: MONDRAGON



Referencia: BPS-036
MÁQUINA CON ROBOT
Año: 2006
Marca: MONDRAGON



Referencia: BPS-041
MESA ELEVADORA DE
PANTÓGRAFO ...
Año: 2008
Marca: BLITZ



Referencia: BPS-042
MESA ELEVADORA DE
PANTÓGRAFO ...
Año: 2005
Marca: BLITZ



Referencia: AI-013
PERFORADORA
MULTIHUSILLO
Año: 2003
Marca: BLUM



Referencia: TIP-161
PLATAFORMA ELEVADORA
ELECTRICA
Año: 2001
Marca: GENIE



Referencia: TIP-070
PUENTE GRUA
Año: 2006
Marca: AUSIO



Referencia: STV-001
ROBOT
Año: 2001
Marca: KUKA



Referencia: BPS-081
SEMI-AUTOMATIC WET
PROCESS STATION
Año: .
Marca: AKRION



Referencia: BPS-038
SISTEMA DE CONTROL DE
HUMOS
Año: .
Marca: UHP-ATC



Referencia: BPS-079
SOLAR WAFER HANDLING
SYSTEM
Año: 2002
Marca: ATS



Referencia: BPS-080
SOLAR WAFER HANDLING
SYSTEM
Año: 2002
Marca: ATS

AIRE COMPRIMIDO



Referencia: AI-004
CABEZAL DE COMPRESOR
A PISTON
Año: .
Marca: SOGIMAIR



Referencia: ATG-029
COMPRESOR
Año: 2004
Marca: AC DGM



Referencia: EST-043
COMPRESOR
Año: .
Marca: INGERSOLLRAND



Referencia: TIP-146
COMPRESOR
Año: 2000
Marca: INGERSOLLRAND



Referencia: M-929
COMPRESOR
Año: 1992
Marca: ECO AIR



Referencia: M-1285
COMPRESOR
Año: 1990
Marca: GTS



Referencia: M-148601
COMPRESOR
Año: .
Marca: INGERSOLLRAND



Referencia: TPL-019
COMPRESOR
Año: 1997
Marca: AIR PACK



Referencia: TPL-020
COMPRESOR
Año: 1997
Marca: AIR PACK



Referencia: TPL-021
COMPRESOR
Año: 1997
Marca: AIR PACK



Referencia: TPL-022
COMPRESOR
Año: 1997
Marca: AIR PACK



Referencia: FSV-140
COMPRESOR
Año: 2004
Marca: ABAC



Referencia: FSV-141
COMPRESOR
Año: 1998
Marca: ABAC



Referencia: FSV-142
COMPRESOR
Año: 2004
Marca: ABAC



Referencia: CFG-007
COMPRESOR
Año: 2005
Marca: FINI



Referencia: BPS-030
SECADOR DE ABSORCIÓN
POR REGE...
Año: 2007
Marca: NOVAIR



Referencia: BPS-031
SECADOR DE ABSORCIÓN
POR REGE...
Año: 2007
Marca: NOVAIR



Referencia: TIP-147
SECADOR DE AIRE
COMPRIMIDO
Año: 2000
Marca: .



Referencia: FSV-106
SECADOR DE AIRE
COMPRIMIDO
Año: 1997
Marca: INGERSOLLRAND



Referencia: FSV-107
SECADOR DE AIRE
COMPRIMIDO
Año: 1992
Marca: CHAUMECA IBERICA



Referencia: FSV-137
SECADOR DE AIRE
COMPRIMIDO
Año: 1997
Marca: INGERSOLLRAND

ATEMPERADORES PLASTICO



Referencia: BEL-022
ATEMPERADOR DE
PLASTICO
Año: .
Marca: EPE



Referencia: BEL-023
ATEMPERADOR DE
PLASTICO
Año: .
Marca: DELTA PLAST



Referencia: BEL-024
ATEMPERADOR DE
PLASTICO
Año: .
Marca: PYR



Referencia: FSV-117
DOSIFICADOR
ATEMPERADOR
Año: 1993
Marca: EQUIPTEC



Referencia: FSV-118
SILO ALIMENTADOR
PLASTICO
Año: .
Marca: EQUIPTEC

BOMBAS



Referencia: BPS-070
BOMBA
Año: .
Marca: ITUR



Referencia: BPS-071
BOMBA
Año: .
Marca: ITUR



Referencia: BPS-028
BOMBA DE AGUA
Año: .
Marca: WILO



Referencia: BPS-029
BOMBA DE AGUA
Año: .
Marca: WILO



Referencia: FSV-147
BOMBA DE CIRCULACION
DE AGUA
Año: .
Marca: .



Referencia: FSV-139
BOMBA DE COLUMNA
Año: .
Marca: LOWARA



Referencia: DPH-001
BOMBA SUMERGIBLE
INOXIDABLE
Año: .
Marca: GRUNDFOS



Referencia: DPH-002
BOMBA SUMERGIBLE
INOXIDABLE
Año: .
Marca: GRUNDFOS



Referencia: DPH-003
BOMBA SUMERGIBLE
INOXIDABLE
Año: .
Marca: GRUNDFOS



Referencia: BPS-025
GRUPO DE 3 BOMBAS CON
2 GRUPOS...
Año: CRN 10-05
A-FGS-G-E-HQQE
Marca: GRUNDFOS



Referencia: BPS-066
GRUPO DE BOMBAS
Año: .
Marca: PROMINENT

BOMBAS DE VACIO



Referencia: BPS-033
BOMBA DE SUCCIÓN
Año: .
Marca: ROC EDWARDS



Referencia: BPS-034
BOMBA DE SUCCIÓN
Año: .
Marca: ROC EDWARDS



Referencia: BPS-027
BOMBA DE VACIO
Año: 2005
Marca: OERLIKON



Referencia: BPS-037
BOMBA DE VACIO
Año: 1999
Marca: PFEIFFER



Referencia: BPS-135
PFEIFFER VACUUM
Año: .
Marca: PFEIFFER

CARPINTERIA DE ALUMINIO



Referencia: BPS-062
ALIMENTADOR VIBRADOR
CON ATORN...
Año: .
Marca: WEBER



Referencia: BPS-067
MESA DE MONTAJE CON
COJÍN DE AIRE
Año: 2007
Marca: ELA SISTEMA



CARPINTERIA DE MADERA



Referencia: AI-049
CINTA DE ENSAMBLAJE
NEUMÁTICA
Año: .
Marca: COMIL



Referencia: AI-046
ENSAMBLADORA DE
MUEBLES
Año: .
Marca: SAGRERA



Referencia: AI-043
FRESADORA
Año: .
Marca: BERLE



Referencia: AI-017
MESA DE MONTAJE CON 6
PISTONES...
Año: .
Marca: .



Referencia: BPS-067
MESA DE MONTAJE CON
COJÍN DE AIRE
Año: 2007
Marca: ELA SISTEMA



Referencia: AI-013
PERFORADORA
MULTIHUSILLO
Año: 2003
Marca: BLUM



Referencia: AI-035
PRENSA HIDRAULICA
Año: .
Marca: J M LLURO



Referencia: MOL-029
PULIDORA DE CINTA Y
DISCO
Año: .
Marca: .



Referencia: AI-037
SIERRA TRONZADORA
INGLETADORA
Año: .
Marca: ELECTROMECHANICA



Referencia: AI-038
TRONZADORA MANUAL
Año: .
Marca: COVENTRY

CARRETILLAS ELEVADORAS DIESEL



Referencia: BUS-001
CARRETILLA ELEVADORA
DIESEL
Año: 1996
Marca: AUSA



Referencia: INLV2-014
CARRETILLA ELEVADORA
DIESEL
Año: .
Marca: KOMATSU



Referencia: TIP-155
CARRETILLA ELEVADORA
DIESEL
Año: 1999
Marca: HYSTER



Referencia: TIP-156
CARRETILLA ELEVADORA
DIESEL
Año: 1999
Marca: HYSTER



Referencia: TPS-009
CARRETILLA ELEVADORA
DIESEL
Año: 1990
Marca: FIAT



CARRETILLAS ELEVADORAS ELÉCTRICAS



Referencia: TIP-158B
APILADOR ELECTRICO
Año: 2006
Marca: HYSTER



Referencia: TIP-158C
APILADOR ELECTRICO
Año: 1997
Marca: HYSTER



Referencia: TIP-158E
APILADOR ELECTRICO
Año: 1998
Marca: HYSTER



Referencia: TIP-158F
APILADOR ELECTRICO
Año: 1997
Marca: HYSTER



Referencia: FSV-101
APILADOR ELECTRICO
Año: 1999
Marca: YALE



Referencia: EST-046
CARRETILLA ELEVADORA
ELECTRICA
Año: 2000
Marca: IBERCARRETTILLAS



Referencia: LUI-123
CARRETILLA ELEVADORA
ELECTRICA
Año: .
Marca: .



Referencia: TIP-157
CARRETILLA ELEVADORA
ELECTRICA
Año: 1997
Marca: HYSTER



Referencia: BPS-021
CARRETILLA ELEVADORA
ELECTRICA ATEX
Año: 1996
Marca: BLITZ



Referencia: BPS-084
COCHE ELECTRICO
Año: 2001
Marca: YAMAHA



Referencia: TIP-161
PLATAFORMA ELEVADORA
ELECTRICA
Año: 2001
Marca: GENIE



Referencia: MOL-062
TRANSPALET APILADOR
ELECTRICO ...
Año: .
Marca: ALIC



Referencia: MOL-062
TRANSPALET APILADOR
MANUAL EL?...
Año: .
Marca: MIC

CINTAS TRANSPORTADORAS



Referencia: FSV-148
CAMINO DE RODILLOS
Año: .
Marca: .



Referencia: FSV-151
CINTA DE BANDA CON
MOTOR DE AR...
Año: .
Marca: .



Referencia: FSV-150
CINTA TRANSPORTADORA
DE BANDA
Año: .
Marca: .



Referencia: FSV-149
CINTA TRANSPORTADORA
DE CHARNELA
Año: .
Marca: .



Referencia: FSV-158
MESA DE ACUMULACION
INOX CADEN...
Año: .
Marca: .

CIZALLAS



Referencia: BPS-043
GUILLOTINA PARA HOJAS
DE PLÁS...
Año: 2005
Marca: ROBUST

DEPOSITOS DE ACERO INOXIDABLE



Referencia: BPS-083
CONTADORES
Año: 2009
Marca: ROSEMOUNT



Referencia: RT-007
CONTROL PH
DEPURADORA
Año: 2007
Marca: MILTON ROY



Referencia: FSV-159
DEPOSITO DE ACERO
INOXIDABLE
Año: 2004
Marca: CALDERERIA
ROVIRA



Referencia: SMT-01
DEPOSITO DE ACERO
INOXIDABLE
Año: .
Marca: .



Referencia: FSV-138
DEPOSITO DE ACERO
INOXIDABLE Y...
Año: .
Marca: .



Referencia: TIG-008
DEPOSITOS DE ACERO
INOXIDABLE ...
Año: .
Marca: .



Referencia: FSV-112
INTERACUMULADOR DE
AGUA CALIENTE
Año: .
Marca: TECNIVAP



DEPOSITOS DE POLIESTER / FIBRA



Referencia: BPS-073
CONJUNTO CON
DEPÓSITO DE PLÁ...
Año: .
Marca: GRUNDFOS



Referencia: BPS-089
CONJUNTO DE 1
DEPÓSITO EN CHA...
Año: .
Marca: .



Referencia: BPS-090
CONJUNTO DE 1
DEPÓSITO EN CHA...
Año: .
Marca: .



Referencia: BPS-085
CONJUNTO DE 3
DEPÓSITOS EN CH...
Año: .
Marca: .



Referencia: BPS-087
CONJUNTO DE 3
DEPÓSITOS EN CH...
Año: .
Marca: .



Referencia: BPS-088
CONJUNTO DE 3
DEPÓSITOS EN CH...
Año: .
Marca: .



Referencia: BPS-086
CONJUNTO DE 4
DEPÓSITOS EN CH...
Año: .
Marca: .



Referencia: BPS-083
CONTADORES
Año: 2009
Marca: ROSEMOUNT



Referencia: RT-007
CONTROL PH
DEPURADORA
Año: 2007
Marca: MILTON ROY



Referencia: BPS-098
DEPOSITO
Año: .
Marca: ECOTEC



Referencia: TIP-134
DEPOSITO DE FIBRA
Año: .
Marca: .



Referencia: BPS-002
DEPOSITO DE FIBRA DE
POLIESTER
Año: .
Marca: .



Referencia: BPS-003A
DEPOSITO DE FIBRA
POLIESTER
Año: .
Marca: .



Referencia: BPS-003B
DEPOSITO DE FIBRA
POLIESTER
Año: .
Marca: .



DESCALCIFICADORES, FILTROS Y VARIOS



Referencia: BPS-073
CONJUNTO CON
DEPÓSITO DE PLÁ...
Año: .
Marca: GRUNDFOS



Referencia: BPS-083
CONTADORES
Año: 2009
Marca: ROSEMOUNT



Referencia: RT-007
CONTROL PH
DEPURADORA
Año: 2007
Marca: MILTON ROY



Referencia: TIP-127
DESCALCIFICADOR
Año: .
Marca: MANITOWOC



Referencia: FSV-105
DESCALCIFICADOR
Año: .
Marca: SERVAQUA



Referencia: TIP-185
DESCALCIFICADOR
Año: .
Marca: .



Referencia: TIP-126
DESCALCIFICADOR
Año: .
Marca: MANITOWOC



Referencia: TIP-131
FILTRO CARBON
ACTIVADO
Año: .
Marca: .



Referencia: TIP-132
FILTRO CARBON
ACTIVADO
Año: .
Marca: .



Referencia: TIP-133
FILTRO CARBON
ACTIVADO
Año: .
Marca: .



Referencia: TIP-128
FILTRO SILEX
Año: .
Marca: .



Referencia: TIP-129
FILTRO SILEX
Año: .
Marca: .



Referencia: TIP-130
FILTRO SILEX
Año: .
Marca: .



Referencia: FSV-116
SISTEMA DE
MICROFILTRACIÓN
Año: .
Marca: MILLIPORE

ELECTROEROSION



Referencia: MOL-011
ELECTROEROSION
Año: .
Marca: ONA



Referencia: MOL-012
ELECTROEROSION
Año: .
Marca: ONA



Referencia: MOL-013
ELECTROEROSION
Año: .
Marca: ONA



Referencia: INLV2-012
ELECTROEROSION CNC
Año: 1997
Marca: DIGI-SPARK

ELEVACION



Referencia: LUI-162
BANDERA ARTICULADA
Año: 1976
Marca: JOMINI



Referencia: BPS-140
ELEVADOR
Año: .
Marca: .



Referencia: BPS-012
ELEVADOR DE PALETS
SUPERLIFT A...
Año: 2006
Marca: GENIE



Referencia: LUI-152
MANIPULADOR
ELECTRONICO
Año: 2009
Marca: INDEVA



Referencia: BPS-041
MESA ELEVADORA DE
PANTÓGRAFO ...
Año: 2008
Marca: BLITZ



Referencia: BPS-042
MESA ELEVADORA DE
PANTÓGRAFO ...
Año: 2005
Marca: BLITZ



Referencia: TIP-161
PLATAFORMA ELEVADORA
ELECTRICA
Año: 2001
Marca: GENIE



Referencia: TIP-070
PUENTE GRUA
Año: 2006
Marca: AUSIO



Referencia: BPS-141
VOLCADOR
Año: .
Marca: .

EMBALAJE



Referencia: FSV-148
CAMINO DE RODILLOS
Año: .
Marca: .



Referencia: FSV-130
CERRADOR SUPERIOR DE
CAJAS
Año: .
Marca: NORDSON



Referencia: FSV-151
CINTA DE BANDA CON
MOTOR DE AR...
Año: .
Marca: .



Referencia: FSV-150
CINTA TRANSPORTADORA
DE BANDA
Año: .
Marca: .



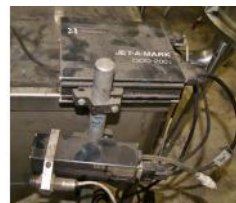
Referencia: FSV-149
CINTA TRANSPORTADORA
DE CHARNELA
Año: .
Marca: .



Referencia: FSV-122
ENCAJADORA PACK
MASTER
Año: .
Marca: COMBI-PACK



Referencia: FSV-157
INYECTOR DE TINTA
Año: .
Marca: VIDEOJET



Referencia: FSV-136
MARCADOR PARA CAJAS
DE CARTON
Año: 2001
Marca: JET.A.MARK



Referencia: FSV-158
MESA DE ACUMULACION
INOX CADEN...
Año: .
Marca: .

ESTIRADO - SOPLADO PLASTICO



Referencia: FSV-121
INYECTORA / SOPLADORA
PARA ENV...
Año: 1999
Marca: UROLA



Referencia: FSV-120
INYECTORA / SOPLADORA
PARA ENV...
Año: 1999
Marca: UROLA

FILTRO PRENSA



Referencia: RT-007
CONTROL PH
DEPURADORA
Año: 2007
Marca: MILTON ROY



Referencia: ESC-079
FILTRO PRENSA
Año: .
Marca: .

FILTROS ULTRAVIOLETA



Referencia: BPS-025

GRUPO DE 3 BOMBAS CON
2 GRUPOS...

Año: CRN 10-05

A-FGS-G-E-HQQE

Marca: GRUNDFOS



FRESADORAS



Referencia: MIC-025
FRESADORA
Año: .
Marca: ELITE



Referencia: MOL-016
FRESADORA
Año: .
Marca: KONDIA



Referencia: MOL-028
FRESADORA
Año: .
Marca: KONDIA



Referencia: MOL-037
FRESADORA
Año: .
Marca: FEXAC



Referencia: MOL-043
FRESADORA
Año: 1967
Marca: SAIMP



Referencia: MOL-044
FRESADORA
Año: .
Marca: KONDIA



Referencia: MOL-007
FRESADORA CNC
Año: 1998
Marca: KONDIA



Referencia: MOL-049
FRESADORA COPIADORA
Año: .
Marca: JEYMA



Referencia: MOL-051
FRESADORA COPIADORA
Año: .
Marca: JEYMA



Referencia: MOL-052
FRESADORA COPIADORA
Año: 1995
Marca: JEYMA



Referencia: MOL-053
FRESADORA UNIVERSAL
Año: .
Marca: KONDIA



Referencia: MOL-054
FRESADORA UNIVERSAL
Año: .
Marca: KONDIA



Referencia: MOL-055
FRESADORA UNIVERSAL
Año: .
Marca: KONDIA



Referencia: MOL-056
FRESADORA UNIVERSAL
Año: .
Marca: KONDIA



Referencia: MOL-057
FRESADORA UNIVERSAL
Año: .
Marca: KONDIA

FUNDIDOR A GRANEL



Referencia: BPS-093
FUNDIDOR A GRANEL
Año: 2000
Marca: NORDSON



Referencia: BPS-094
FUNDIDOR A GRANEL
Año: 2001
Marca: NORDSON



Referencia: BPS-095
FUNDIDOR A GRANEL
Año: 2002
Marca: NORDSON

GENERACION DE CORRIENTE DE FUEL



Referencia: STV-003

GENERADOR DE
CORRIENTE

Año: 2006

Marca: BRONCO

GENERADOR DE ACEITE TERMICO



Referencia: 1186
CALDERA DE ACEITE
TERMICO
Año: 1991
Marca: ENRICHETTI



Referencia: LAN-950
CALDERA DE ACEITE
TERMICO
Año: 1984
Marca: SUGIMAT



Referencia: M-1382
CALDERA DE ACEITE
TERMICO
Año: .
Marca: NOXMAN



Referencia: TIP-078
CALDERA DE ACEITE
TERMICO
Año: 1998
Marca: NOXMAN



Referencia: LUI-024
INTERCAMBIADOR DE
CALOR
Año: 1981
Marca: ALFA-LAVAL

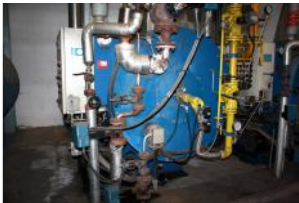
GENERADOR DE VAPOR



Referencia: LUI-049
CALDERA DE VAPOR
Año: 2000
Marca: BABCOCK WANSON



Referencia: LUI-050
CALDERA DE VAPOR
Año: 1998
Marca: BABCOCK WANSON



Referencia: LUI-051
CALDERA DE VAPOR
Año: 1998
Marca: BABCOCK WANSON



Referencia: LUI-052
CALDERA DE VAPOR
Año: 1998
Marca: BABCOCK WANSON



Referencia: M-1477
CALDERA DE VAPOR
Año: 2001
Marca: SOGECAL



Referencia: TPS-022
CALDERA DE VAPOR
Año: 2001
Marca: VYC INDUSTRIAL



Referencia: TIP-117
CALDERA DE VAPOR
Año: 1989
Marca: CLAYTON



Referencia: TIP-118
CALDERA DE VAPOR
Año: 1990
Marca: CLAYTON



Referencia: TIP-119
CALDERA DE VAPOR
Año: 1994
Marca: CLAYTON



Referencia: TIG-001
CALDERA DE VAPOR
PIROTUBULAR H...
Año: 2001
Marca: STEAMBLOC



Referencia: TIP-185
DESCALCIFICADOR
Año: .
Marca: .



Referencia: FSV-112
INTERACUMULADOR DE
AGUA CALIENTE
Año: .
Marca: TECNIVAP



Referencia: LUI-024
INTERCAMBIADOR DE
CALOR
Año: 1981
Marca: ALFA-LAVAL



GENERADORES DE AIRE CALIENTE



Referencia: MOL-066
CALEFACCION A GAS POR TUBO RADIANTE
Año: .
Marca: .



Referencia: MOL-067
CALEFACCION A GAS POR TUBO RADIANTE
Año: .
Marca: .



Referencia: MOL-068
CALEFACCION A GAS POR TUBO RADIANTE
Año: .
Marca: .



Referencia: MOL-069
CALEFACCION A GAS POR TUBO RADIANTE
Año: .
Marca: .



Referencia: MOL-070
CALEFACCION A GAS POR TUBO RADIANTE
Año: .
Marca: .



Referencia: MOL-071
CALEFACCION A GAS POR TUBO RADIANTE
Año: .
Marca: .



Referencia: MOL-072
CALEFACCION A GAS POR TUBO RADIANTE
Año: .
Marca: .



Referencia: ALF-015
GENERADOR DE AIRE CALIENTE
Año: .
Marca: INCOS



Referencia: LIC-006
SISTEMA DE CALEFACCION A GAS M...
Año: 2006
Marca: CARLIEUKLIMA



Referencia: LIC-007
SISTEMA DE CALEFACCION A GAS M...
Año: 2006
Marca: CARLIEUKLIMA



Referencia: LIC-008
SISTEMA DE CALEFACCION A GAS M...
Año: 2006
Marca: CARLIEUKLIMA



Referencia: LIC-009
SISTEMA DE CALEFACCION A GAS M...
Año: 2006
Marca: CARLIEUKLIMA

INYECCION DE PLASTICO



Referencia: INLV-002
INYECTORA DE PLASTICO
Año: 1988
Marca: OIMA



Referencia: INLV-003
INYECTORA DE PLASTICO
Año: 1989
Marca: METALMECCANICA



Referencia: INLV-004
INYECTORA DE PLASTICO
Año: 2006
Marca: CHEN DE



Referencia: INLV-006
INYECTORA DE PLASTICO
Año: 1998
Marca: OIMA



Referencia: INLV-007
INYECTORA DE PLASTICO
Año: 1989
Marca: OIMA



Referencia: INLV-009
INYECTORA DE PLASTICO
Año: 1992
Marca: OIMA

LABORATORIO



Referencia: TPS-026
AGITADOR DE COLUMNA
Año: .
Marca: CAVISA



Referencia: BPS-096
ARMARIO PARA
PRODUCTOS QUÍMICOS
Año: 2006
Marca: GS



Referencia: BPS-045
BAÑO TERMOSTÁTICO
Año: .
Marca: RAYPA



Referencia: BPS-046
BAÑO TERMOSTÁTICO
Año: .
Marca: RAYPA



Referencia: BPS-047
BAÑO TERMOSTÁTICO
Año: .
Marca: RAYPA



Referencia: BPS-048
BAÑO TERMOSTÁTICO
Año: .
Marca: RAYPA



Referencia: ESC-055
BASCULA
Año: 2006
Marca: EUROPESAJE



Referencia: EST-029
BASCULA
Año: .
Marca: GRAM



Referencia: EST-030
BASCULA
Año: .
Marca: MOBBA



Referencia: EST-031
BASCULA
Año: .
Marca: MOBBA



Referencia: EST-032
BASCULA
Año: .
Marca: MOBBA



Referencia: EST-048
BASCULA
Año: .
Marca: .



Referencia: EST-049
BASCULA
Año: .
Marca: GRAM



Referencia: LUI-151
BASCULA
Año: .
Marca: .



Referencia: TIP-164
BASCULA
Año: .
Marca: METTLER TOLEDO



Referencia: TIP-165
BASCULA
Año: .
Marca: PIBERNAT



Referencia: FSV-108
BASCULA
Año: .
Marca: PRECIA



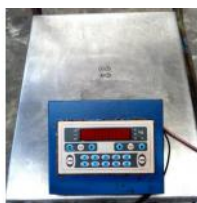
Referencia: BPS-060
BÁSCULA DE LABORATORIO
Año: .
Marca: AND



Referencia: ESC-054
BASCULA DE LABORATORIO
Año: .
Marca: METTLER TOLEDO



Referencia: LUI-009A
BASCULA DE PLATAFORMA
Año: .
Marca: .



Referencia: LUI-108A
BASCULA DE PLATAFORMA
Año: .
Marca: .



Referencia: LUI-159
BASCULA DE PLATAFORMA
Año: .
Marca: .



Referencia: TIP-191
BASCULA DE PRECISION
Año: .
Marca: COBOS



Referencia: BPS-061
BÁSCULA DIGITAL
Año: .
Marca: MOBBA



Referencia: BPS-024
CÁMARA CLIMÁTICA
Año: 2006
Marca: ANGELATONI



Referencia: BPS-097
CAMARA
DESHUMIDIFICADORA
Año: .
Marca: TERRA UNIVERSAL



Referencia: ESC-050
CENTRIFUGA DE
LABORATORIO
Año: .
Marca: AEG



Referencia: FSV-100
COLORIMETRO DIGITAL
Año: .
Marca: HACH



Referencia: TIG-008
DEPOSITOS DE ACERO
INOXIDABLE ...
Año: .
Marca: .



Referencia: FSV-110
DESTILADOR DE AGUA
Año: .
Marca: JP SELECTA



Referencia: TIP-116
DINAMOMETRO-
TENSIOMETRO
Año: .
Marca: INSTRON



Referencia: LUI-131
DINANOMETRO DE
LABORATORIO
Año: .
Marca: ACQUATI GIUSEPPE



Referencia: LUI-132
ESTUFA
Año: .
Marca: CEAL



Referencia: TIP-190
FOTOMETRO
Año: .
Marca: MERCH



Referencia: MOL-026
HORNO
Año: .
Marca: BERTAM



Referencia: BPS-142
MICROMANOMETRO
Año: .
Marca: AIRFLOW



Referencia: BPS-091
MICROSCOPIO
Año: .
Marca: .



Referencia: BPS-092
MICROSCOPIO
Año: .
Marca: .



Referencia: BPS-135
PFEIFFER VACUUM
Año: .
Marca: PFEIFFER



Referencia: TIP-192
PH-METRO PORTATIL
Año: .
Marca: WTW



Referencia: CUM-024
PLANCHA INDUSTRIAL
Año: .
Marca: PANTEX



Referencia: CUM-020
PLANCHA INDUSTRIAL
Año: .
Marca: ARBO



Referencia: CUM-022
PLANCHA INDUSTRIAL
Año: .
Marca: ARBO



Referencia: CUM-031
PLANCHA INDUSTRIAL
Año: .
Marca: PANTEX



Referencia: CUM-034
PLANCHA INDUSTRIAL
Año: 1998
Marca: PRIMULA



Referencia: TIP-199
SECADORA DE
LABORATORIO
Año: .
Marca: JAMES HEAL



Referencia: TIP-174
THERMOREAKTOR
Año: .
Marca: .

LABORATORIO EMBOTELLADO DE AGUA



Referencia: FSV-108
BASCULA
Año: .
Marca: PRECIA



Referencia: FSV-100
COLORIMETRO DIGITAL
Año: .
Marca: HACH



Referencia: FSV-110
DESTILADOR DE AGUA
Año: .
Marca: JP SELECTA



MARMOL



Referencia: CFG-001
DISCO PUENTE CNC
Año: 1995
Marca: CANIGO



Referencia: CFG-002
DISCO PUENTE CNC
Año: 2003
Marca: CANIGO

METALMECANICA MAQUINAS AUXILIARES



Referencia: BPS-062
ALIMENTADOR VIBRADOR
CON ATORN...
Año: .
Marca: WEBER



Referencia: MOL-002
CHORREADORA
Año: .
Marca: .



Referencia: BPS-039
CURVADORA DE TUBOS
MANUAL
Año: .
Marca: VAS



Referencia: ALF-014
ENDEREZADORA Y
CORTADORA DE VA...
Año: .
Marca: BUCH



Referencia: MOL-026
HORNO
Año: .
Marca: BERTAM



Referencia: BPS-067
MESA DE MONTAJE CON
COJÍN DE AIRE
Año: 2007
Marca: ELA SISTEMA



Referencia: MOL-015
PANTOGRAFO
Año: .
Marca: LINCE



Referencia: MOL-047
PANTOGRAFO
Año: .
Marca: PARPAS



Referencia: MOL-064
PANTOGRAFO
Año: .
Marca: LINCE



Referencia: MOL-005
PRENSA DE VULCANIZADO
Año: .
Marca: .



Referencia: MOL-004
PRENSA INYECTORA DE
CAUCHO VUL...
Año: .
Marca: VILOR



Referencia: LUI-105
PRENSA PARA BALAS
Año: 1991
Marca: ORMIC



Referencia: MOL-029
PULIDORA DE CINTA Y
DISCO
Año: .
Marca: .



Referencia: ALF-002
RANURADORA
SEMIAUTOMATICA
Año: 1991
Marca: ETXEBARRI

MOBILIARIO



Referencia: FSV-162
CONJUNTO DE MUEBLE DE
ESCRITOR...
Año: .
Marca: .



Referencia: FSV-161
CONJUNTO SOFA Y 2
BUTACAS DE P...
Año: .
Marca: .



Referencia: FSV-160
MESA DE SALA DE
REUNIONES
Año: .
Marca: .

MOLINO TRITURADOR PLASTICO



Referencia: INLV-020
MOLINO TRITURADOR
Año: 2006
Marca: J. PUCHADES



Referencia: INLV-021
MOLINO TRITURADOR
Año: 2006
Marca: J. PUCHADES



Referencia: BEL-020
MOLINO TRITURADOR
Año: 2003
Marca: CMG



Referencia: FSV-156
MOLINO TRITURADOR
Año: .
Marca: TRANSITUBE



Referencia: FSV-155
MOLINO TRITURADOR
Año: 1993
Marca: CMB



Referencia: INLV-018
MOLINO TRITURADOR
Año: .
Marca: J. PUCHADES



Referencia: INLV-019
MOLINO TRITURADOR
Año: .
Marca: MATRIU

PINTURA Y PROYECTADOS



Referencia: LIC-001
ENFOSCADORA
Año: 2008
Marca: IMER



Referencia: LIC-010
GENERADOR DE AIRE CON
FILTRO D...
Año: 2006
Marca: FINITURE



Referencia: LIC-002
MEZCLADOR DE BOTES
Año: 2001
Marca: ITALTINTO



PRENSAS HIDRAULICAS



Referencia: MOL-005
PRENSA DE VULCANIZADO
Año: .
Marca: .



Referencia: ALF-011
PRENSA HIDRAULICA
Año: .
Marca: ARISA



Referencia: MOL-004
PRENSA INYECTORA DE
CAUCHO VUL...
Año: .
Marca: VILOR



Referencia: TIP-188
PRENSA MANUAL
Año: .
Marca: MEGA

PRODUCCION DE PLACAS SOLARES



Referencia: BPS-096
 ARMARIO PARA
 PRODUCTOS QUÍMICOS
 Año: 2006
 Marca: GS



Referencia: BPS-033
 BOMBA DE SUCCIÓN
 Año: .
 Marca: ROC EDWARDS



Referencia: BPS-034
 BOMBA DE SUCCIÓN
 Año: .
 Marca: ROC EDWARDS



Referencia: BPS-027
 BOMBA DE VACIO
 Año: 2005
 Marca: OERLIKON



Referencia: BPS-037
 BOMBA DE VACIO
 Año: 1999
 Marca: PFEIFFER



Referencia: BPS-015
 CAJÓN ASPIRACIÓN DE
 ALTA PRE...
 Año: .
 Marca: BARIN



Referencia: BPS-016
 CAJÓN ASPIRACIÓN DE
 ALTA PRE...
 Año: .
 Marca: BARIN



Referencia: BPS-024
 CÁMARA CLIMÁTICA
 Año: 2006
 Marca: ANGELATONI



Referencia: BPS-097
 CAMARA
 DESHUMIDIFICADORA
 Año: .
 Marca: TERRA UNIVERSAL



Referencia: BPS-082
 CELL TESTER 02
 Año: 2005
 Marca: NPC
 INCORPORATED



Referencia: BPS-013
 CICLÓN CON SONDAS
 ELECTRÓNIC...
 Año: 2007
 Marca: BARIN



Referencia: BPS-014
 CICLÓN CON SONDAS
 ELECTRÓNIC...
 Año: 2007
 Marca: BARIN



Referencia: BPS-084
COCHE ELECTRICO
Año: 2001
Marca: YAMAHA



Referencia: BPS-073
CONJUNTO CON
DEPÓSITO DE PLÁ...
Año: .
Marca: GRUNDFOS



Referencia: BPS-089
CONJUNTO DE 1
DEPÓSITO EN CHA...
Año: .
Marca: .



Referencia: BPS-090
CONJUNTO DE 1
DEPÓSITO EN CHA...
Año: .
Marca: .



Referencia: BPS-085
CONJUNTO DE 3
DEPÓSITOS EN CH...
Año: .
Marca: .



Referencia: BPS-087
CONJUNTO DE 3
DEPÓSITOS EN CH...
Año: .
Marca: .



Referencia: BPS-088
CONJUNTO DE 3
DEPÓSITOS EN CH...
Año: .
Marca: .



Referencia: BPS-086
CONJUNTO DE 4
DEPÓSITOS EN CH...
Año: .
Marca: .



Referencia: BPS-099
EMITTER DIFFUSION
Año: .
Marca: BTU / KOKUSAI



Referencia: BPS-100
EMITTER DIFFUSION
Año: .
Marca: BTU / KOKUSAI



Referencia: BPS-101
EMITTER DIFFUSION
Año: .
Marca: BTU / KOKUSAI



Referencia: BPS-093
FUNDIDOR A GRANEL
Año: 2000
Marca: NORDSON



Referencia: BPS-094
 FUNDIDOR A GRANEL
 Año: 2001
 Marca: NORDSON



Referencia: BPS-095
 FUNDIDOR A GRANEL
 Año: 2002
 Marca: NORDSON



Referencia: BPS-025
 GRUPO DE 3 BOMBAS CON
 2 GRUPOS...
 Año: CRN 10-05
 A-FGS-G-E-HQQE
 Marca: GRUNDFOS



Referencia: BPS-043
 GUILLOTINA PARA HOJAS
 DE PLÁS...
 Año: 2005
 Marca: ROBUST



Referencia: BPS-035
 MÁQUINA CON ROBOT
 Año: 2006
 Marca: MONDRAGON



Referencia: BPS-036
 MÁQUINA CON ROBOT
 Año: 2006
 Marca: MONDRAGON



Referencia: BPS-142
 MICROMANOMETRO
 Año: .
 Marca: AIRFLOW



Referencia: BPS-091
 MICROSCOPIO
 Año: .
 Marca: .



Referencia: BPS-092
 MICROSCOPIO
 Año: .
 Marca: .



Referencia: BPS-135
 PFEIFFER VACUUM
 Año: .
 Marca: PFEIFFER



Referencia: BPS-081
 SEMI-AUTOMATIC WET
 PROCESS STATION
 Año: .
 Marca: AKRION



Referencia: BPS-038
 SISTEMA DE CONTROL DE
 HUMOS
 Año: .
 Marca: UHP-ATC



Referencia: BPS-079
SOLAR WAFER HANDLING
SYSTEM
Año: 2002
Marca: ATS



Referencia: BPS-080
SOLAR WAFER HANDLING
SYSTEM
Año: 2002
Marca: ATS

ROBOTICA



Referencia: F-3597
GRÚA PARA ROLLOS DE
TEJIDO
Año: .
Marca: DALMEC



Referencia: LUI-152
MANIPULADOR
ELECTRONICO
Año: 2009
Marca: INDEVA



Referencia: STV-001
ROBOT
Año: 2001
Marca: KUKA

SIERRAS



Referencia: TIP-186

TRONZADORA

Año: .

Marca: MG



SOLDADURA



Referencia: ALF-010
SOLDADOR
Año: .
Marca: ELECTREX



Referencia: ALF-004
SOLDADOR ARCO
PULSADO
Año: .
Marca: AGUILA



Referencia: MOL-045
SOLDADOR DE
ELECTRODOS
Año: .
Marca: GIESA



Referencia: RAF-007
SOLDADOR DE
ELECTRODOS
Año: .
Marca: GALA GAR



Referencia: MOL-073
SOLDADOR DE HILO
CONTINUO
Año: .
Marca: SELCO



Referencia: RAF-002
SOLDADOR DE HILO
CONTINUO
Año: .
Marca: GALA GAR



Referencia: RAF-004
SOLDADOR DE HILO
CONTINUO
Año: .
Marca: LINCOLN ELECTRIC



Referencia: PAF-003
SOLDADOR MIG-MAG
Año: .
Marca: CEA CODESOL



Referencia: MIC-035
SOLDADOR POR PUNTOS
Año: .
Marca: SEIT



Referencia: PAF-010
SOLDADOR
SEMIAUTOMATICO
Año: .
Marca: CEA CODESOL



TALADROS Y PERFORACION



Referencia: INLV-016
TALADRO
Año: .
Marca: ARA-MON



Referencia: MOL-010
TALADRO DE COLUMNA
Año: .
Marca: MINITAGO



Referencia: BPS-009
TALADRO DE COLUMNA
Año: 2007
Marca: OPTIMUM



Referencia: MOL-022
TALADRO DE SOBREMESA
Año: .
Marca: HEDISA



Referencia: FSV-103
TALADRO DE SOBREMESA
Año: .
Marca: BELFLEX



Referencia: SBT-019
TALADRO DE SOBREMESA
Año: .
Marca: REXON



Referencia: MOL-039
TALADRO RADIAL
Año: .
Marca: TAGO

TOLVAS SECADORAS PLASTICO



Referencia: BEL-013
CARGADOR AUTOMATICO
DE PLASTICO
Año: 2006
Marca: YANN BANG
ELECTRICAL



Referencia: BEL-014
CARGADOR AUTOMATICO
DE PLASTICO
Año: 2004
Marca: YANN BANG
ELECTRICAL



Referencia: BEL-001
TOLVA SECADORA
PLASTICO
Año: .
Marca: CGE



Referencia: BEL-002
TOLVA SECADORA
PLASTICO
Año: .
Marca: CGE



Referencia: BEL-003
TOLVA SECADORA
PLASTICO
Año: .
Marca: CGE



Referencia: BEL-004
TOLVA SECADORA
PLASTICO
Año: 2002
Marca: SB PLASTICS



Referencia: BEL-005
TOLVA SECADORA
PLASTICO
Año: 2003
Marca: SB PLASTICS



Referencia: BEL-009
TOLVA SECADORA
PLASTICO
Año: 2006
Marca: SB PLASTICS



Referencia: BEL-015
TOLVA SECADORA
PLASTICO
Año: .
Marca: SHD



Referencia: BEL-016
TOLVA SECADORA
PLASTICO
Año: .
Marca: SHD



Referencia: BEL-017
TOLVA SECADORA
PLASTICO
Año: .
Marca: SHD



Referencia: INLV-017
TOLVA SECADORA
PLASTICO
Año: .
Marca: J. PUCHADES

TORNOS



Referencia: TIP-187

TORNO

Año: .

Marca: CUMONE



TRANSPALETA MANUAL



Referencia: MOL-063
CARRO ELEVADOR
HIDRAULICO
Año: .
Marca: MEGA



Referencia: BPS-012
ELEVADOR DE PALETS
SUPERLIFT A...
Año: 2006
Marca: GENIE



Referencia: LUI-155
TIRADOR MANUAL
HIDRAULICO
Año: .
Marca: CORAL



Referencia: LUI-163
TIRADOR MANUAL
HIDRAULICO
Año: .
Marca: CORAL



Referencia: TIP-159A
TRANSPALET MANUAL
Año: .
Marca: .



Referencia: TIP-159B
TRANSPALETA MANUAL
Año: .
Marca: .



Referencia: TIP-159C
TRANSPALETA MANUAL
Año: .
Marca: .



Referencia: TIP-159E
TRANSPALETA MANUAL
Año: .
Marca: .



Referencia: TIP-159G
TRANSPALETA MANUAL
Año: .
Marca: .



Referencia: TIP-159I
TRANSPALETA MANUAL
Año: .
Marca: .



Referencia: TIP-159J
TRANSPALETA MANUAL
Año: .
Marca: .



Referencia: TIP-159K
TRANSPALETA MANUAL
Año: .
Marca: .



Referencia: TIP-159L
TRANSPALETA MANUAL
Año: .
Marca: .



Referencia: TIP-159W
TRANSPALETA MANUAL
Año: .
Marca: .

VARIOS



Referencia: BPS-022
ASPIRADOR NEUMATICO
ATEX
Año: 2008
Marca: NILFISK



Referencia: MOL-017
BARREDORA ELECTRICA A
BATERIA
Año: 2005
Marca: KRÜGER



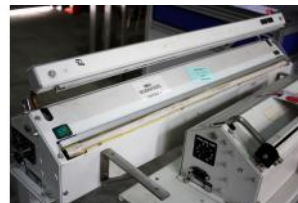
Referencia: FSV-108
BASCULA
Año: .
Marca: PRECIA



Referencia: LUI-009A
BASCULA DE PLATAFORMA
Año: .
Marca: .



Referencia: COT-001
CAMPANA EXTRACTORA
DE HUMOS
Año: .
Marca: .



Referencia: BPS-068
ENVASADORA
Año: .
Marca: AUDION ELEKTRO



Referencia: BPS-069
ENVASADORA
Año: .
Marca: AUDION ELEKTRO



Referencia: BPS-064
FREGADORA -
ASPIRADORA
Año: .
Marca: GANSOW



Referencia: BPS-093
FUNDIDOR A GRANEL
Año: 2000
Marca: NORDSON



Referencia: BPS-094
FUNDIDOR A GRANEL
Año: 2001
Marca: NORDSON



Referencia: BPS-095
FUNDIDOR A GRANEL
Año: 2002
Marca: NORDSON



Referencia: MOL-026
HORNO
Año: .
Marca: BERTAM



Referencia: LUI-024
INTERCAMBIADOR DE CALOR
Año: 1981
Marca: ALFA-LAVAL



Referencia: BPS-078
INTERRUPTOR
Año: .
Marca: ABB



Referencia: FSV-157
INYECTOR DE TINTA
Año: .
Marca: VIDEOJET



Referencia: BPS-038
SISTEMA DE CONTROL DE HUMOS
Año: .
Marca: UHP-ATC



Referencia: BPS-074
TRANSFORMADOR
Año: .
Marca: SBA-TRAFOTECH



Referencia: BPS-075
TRANSFORMADOR
Año: .
Marca: SBA-TRAFOTECH



Referencia: BPS-076
TRANSFORMADOR
Año: .
Marca: SBA-TRAFOTECH



Referencia: BPS-077
VENTILADOR
Año: 2003
Marca: SODECA

VEHICULOS INDUSTRIALES



Referencia: TEG-001
CAMION
PORTACONTENEDORES
DE CADENAS
Año: 2008
Marca: IVECO



Referencia: LIC-005
FURGONETA
Año: 2004
Marca: PEUGEOT



Referencia: CFG-011
FURGONETA CHASIS
CABINA
Año: 2004
Marca: NISSAN



Referencia: CFG-010
FURGONETA
SOBREELEVADA
Año: .
Marca: FORD

Para más información sobre nuestros productos visite
www.globalindustrialmachinery.com